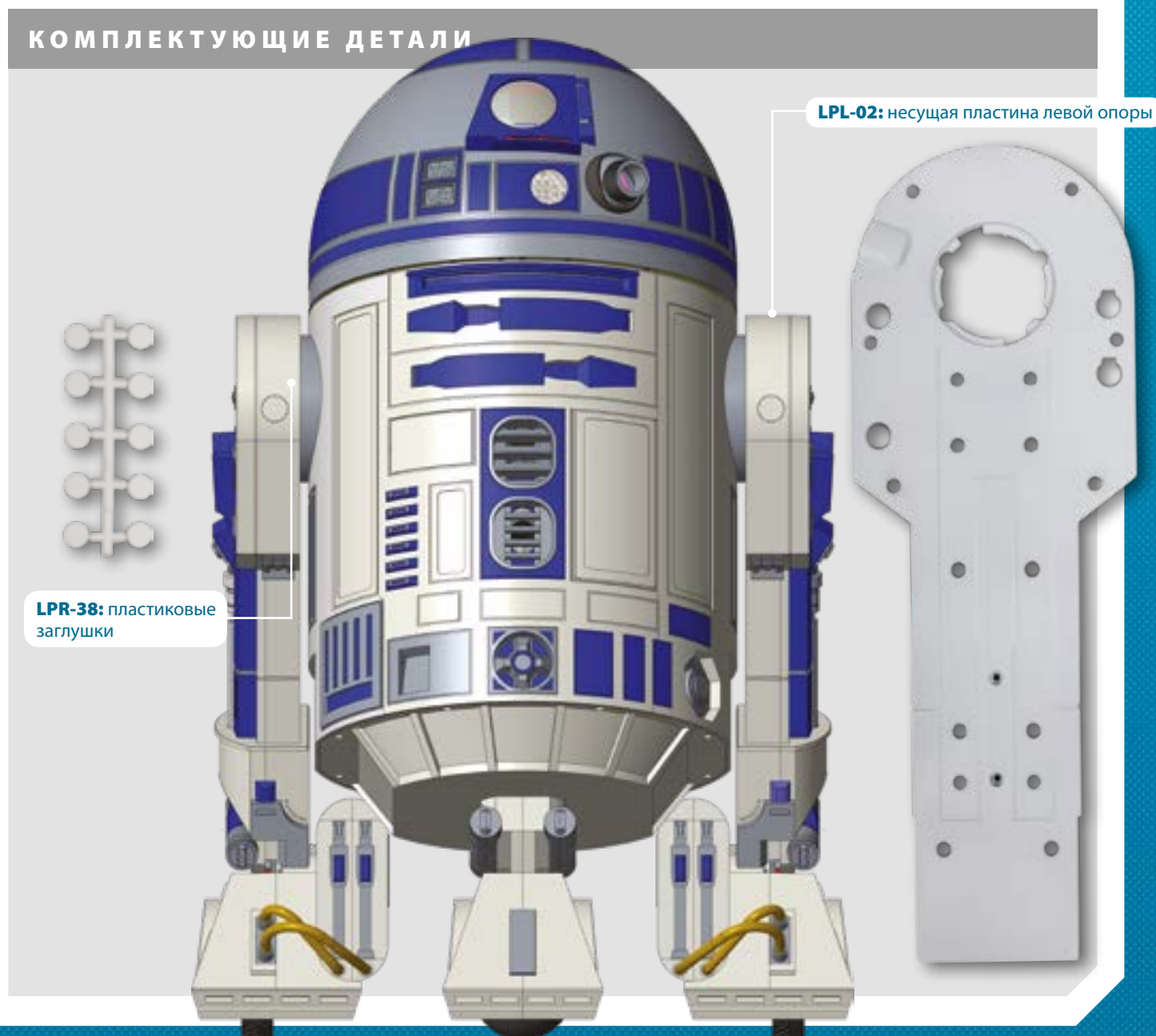


## ЭТАП 38. КОМПЛЕКТУЮЩИЕ

# Детали левой опоры R2-D2

Продолжаем собирать левую опору R2-D2, которая является зеркальным отражением правой. Также с этим выпуском вы получили набор из десяти пластмассовых заглушек: они закроют отверстия для саморезов на правой опоре робота.

## КОМПЛЕКТУЮЩИЕ ДЕТАЛИ



ЭТАП 38. СБОРКА

# Собираем левую опору R2-D2

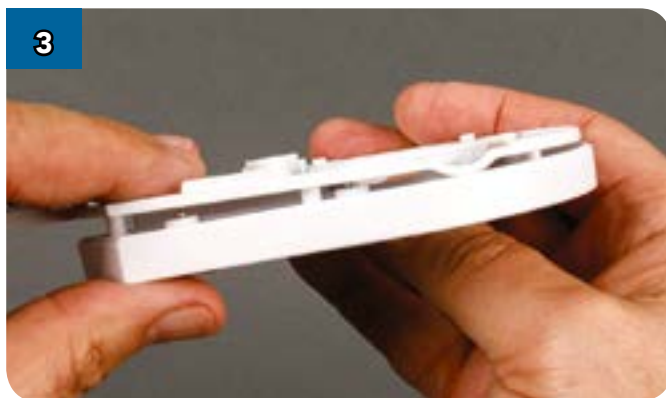
Присоедините панель, с которой вы работали на этапе 36, к пластине опоры, полученной с ЭТИМ выпуском.



Возьмите детали (LPL-01) и (LPL-02).



Совместите обе эти детали так, как показано на фотографии.



Вставьте штифты детали (LPL-01) в соответствующие отверстия пластины (LPL-02) и соедините детали.



Убедитесь, что детали плотно прилегают друг к другу.



## ГОТОВАЯ ДЕТАЛЬ

Так должен выглядеть результат вашей работы.

## ЭТАП 38. СБОРКА

# Закрываем заглушками отверстия в правой опоре

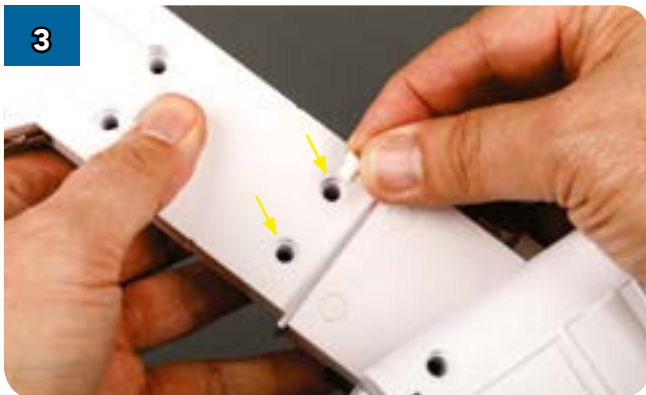
Используйте полученные вами заглушки, чтобы закрыть отверстия для саморезов в правой опоре.



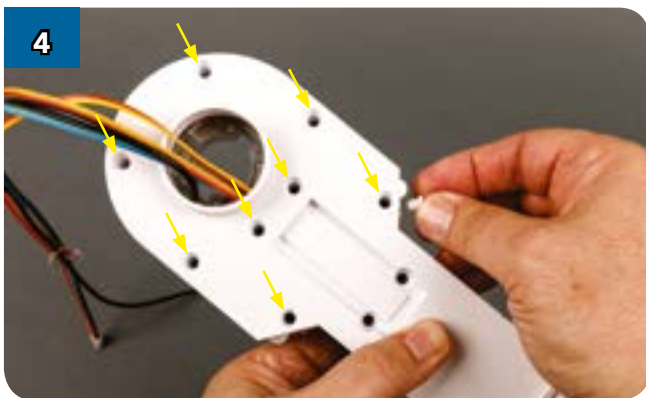
Возьмите правую опору и десять заглушек, которые вы получили с этим выпуском.



Отсоедините заглушки.



Вставьте заглушки в отверстия, указанные на фотографии стрелками.



Вставьте оставшиеся заглушки в указанные стрелками отверстия.

## ГОТОВАЯ ДЕТАЛЬ

Готовая опора должна выглядеть так, как показано на фотографии.

